





# TokoToko in 2024

ミズオ子交流会



パンフレットをチェックして  
実際に行ってみよう！





# もくじ

勝山園	P2
鈴幸	P3
日光堂	P4
re-flower	P5
桑名屋	P6
アサヒ堂	P7
Gicouture	P8
松羽屋	P9
Foolish Heart	P10
Srazy stand	P11
松柏堂	P12
Maiar	P13
Teebom	P14
長八珈琲店	P15
Flora45	P16
シリケカフェ	P17
するがや	P18
Putari	P19
Café trois	P20
しずおかのひみつ	P21

# 茶

## お茶の勝山園

安くて、甘みとコクがある、水色が綺麗な三拍子。丹精込めて育てられたお茶の味と香りはまさに逸品。

ご家族やご友人への贈り物へぜひ！！



店内には歴史的背景を感じられる木版画や土瓶があります。

静岡ならではの茶を感じられるでしょう！

お店の方から

地域の賑わいを大切にしています！  
ぜひお越しください！

### ふじのくに 茶の都しずおか 憲章

- 一、お茶の文化を守り育てましょう
- 一、お茶の産産を一層発展させましょう
- 一、お茶の機能を学んで健康になりましょう
- 一、お茶を通しておもてなしの心を育みましょう
- 一、お茶を通して平和な社会を築きましょう

ふじのくに「茶の都しずおか」に住む我々は、5か条を心にとどめ、毎日、ありがたく、お茶をいただきます。

平成26年3月  
静岡県



私たちは、「茶の都しずおか」を目標に、2014年度に産産を継続していくための、強い決意のもと、ここに「ふじのくに茶の都しずおか」を定めます。

有限会社 駿河路の香 静岡茶



お茶の 勝山園

本店 静岡市葵区鷹匠3丁目1番9号 ☎(054)253-3664  
静岡駅ビルバルシェ店 食彩館 ☎(054)253-0681  
製茶工場 上足洗1丁目 ☎(054)245-6125

# 額縁と額装の鈴幸



お客様それぞれおすすめを  
予算に応じたベストで提供  
変幻自在の額縁と額装



## お店の方から

気軽に楽しんでいただけると嬉しいです。  
若い方も是非いらしゃって  
ください。



@SUZUKO\_G\_FRAME

〒420-0856

静岡県静岡市葵区駿府町2番7号

Tel/Fax 054-253-1278

# メガネの日光堂



創業 1945年

住所 静岡県静岡市葵区駿府町2-6

電話番号 0545-253-2503



高品質のメガネが  
たくさん！

## お店から一言

眼鏡一級技能検定合格  
技術力、お客様に丁寧な対応で勝負し  
ています！！



# re-flower

ビルの3階・4階でやっているセミセルフ写真館が魅力。自慢のお子様やペットを花と一緒に可愛く撮ろう。

SEMISELF PHOTOSTUDIO  
re-flower セミセルフ写真館

SWEET MEMORY  
My Photo

カメラマンなしで人目を気にせず思い思いの「今」をカタチにする  
新感覚の【セミセルフ写真館】  
完全貸切のプライベート空間で飾らないリラックスした表情を思う存分きりとってください

NEW Photo spot



my favorites  
犬猫家族の一日イベントと一緒に

SEMISELF PHOTO STUDIO

カメラマンなしで人目を気にせず思い思いの「今」をカタチにする  
新感覚の【セミセルフ写真館】  
完全貸切のプライベート空間で飾らないリラックスした表情を思う存分きりとってください

re-flower セミセルフ写真館



ペットやパートナーとの記念日、コスプレ撮影、推し活パーティー等にぜひご利用ください。



お問い合わせはこちら→

静岡市葵区鷹匠3丁目1-5

営業時間 09:00～16:30

営業日 水・木・金・土(不定期)・日(不定期)曜日

# 桑名屋支店

静岡市民会館通り  
商店街にある老舗  
の履物屋さんです。



学校で取り扱われて  
いる靴や、デザイン  
性抜群な下駄など、  
素敵な靴がたくさん  
あります！

場所 〒420-0856 静岡市葵区駿府町2-3  
電話 054-253-9252  
営業時間 10:30~18:00  
定休日 日曜日



# アサヒ堂



店舗販売はもちろん  
学校などの事務用品  
などの取引なども  
行っています！



☆地域の方々へ☆  
店舗に在庫のない商品  
でも、お取り寄せする  
ことが可能です！



〒420-0856 静岡県静岡市葵区駿府町2-7  
営業時間 9:00～18:00  
定休日 土曜日、日曜日、祝日  
TEL 054-253-2737



# gicouture ジクチュール

杉江建設のアンテナ  
ショップです。  
お家に関する相談事や  
ハンドメイド雑貨の販売  
をしています！



タイルを使った雑貨作り、  
リボン作りなど様々な  
ワークショップも開催し  
ています♪



## お店の方から

家・庭のリフォーム、雨漏りなどちょっと  
したことでもお気軽にご相談ください!!

〒420-0856

静岡県静岡市葵区駿府町2-6オホリノビル1階

営業時間 12:00~17:00

定休日 日曜日、月曜日 営業時間・ワークショップ

TEL 054-291-7082

の情報はInstagramに  
て♪



GICOUTURE.G

# 焼菓子松羽屋



## ♥月替わり+定番フレーバー♥

毎月、**定番の2種**に加え、  
**期間限定の味1種**と、  
**月限定の味が3種類**の計6種！！  
静岡生まれの素材を楽しめます。

月替わりの味は公式ホームページや  
インスタグラムでチェックできます。



## ♥焼きたてフィナンシェの販売♥

毎日、**12時**と**15時**の2回  
焼きたてフィナンシェが食べられます！

焼いた当日に、バーガー袋に入れ、  
封をせずに提供します。

食べ歩きにぴったり！！



## ♥ギフトも充実♥

オンラインショップがあり、  
**日本国内なら全国どこでも配送！**

お店では**お手紙ギフト**を販売しており、  
**切手の販売**もしているため、  
**お店の目の前のポストから**ちょっとした  
お礼や挨拶にお菓子を添えて送れます。



@YAKIGASHIMATSUBAYA



〒420-0856  
静岡市葵区駿府町2-2



090-7677-3835



営業時間 / 12:00-17:00  
定休日 / 日・月・第2,第4火



<https://y-matsubaya.com/>  
<https://y-matsubaya.shop-pro.jp/>

# foolish heart

Jazz cafe



〒420-0856

静岡県静岡市葵区駿府  
町1-54永田ビル1階



木・金・土曜日



10:00

}  
18:00

店内はジャズ音楽が流れていてとても  
おしゃれで落ち着いた雰囲気です！  
学校帰りや仕事帰りにぴったり！

おすすめメニューは

Foolish heart ・ブレンド太陽と大地のブ  
レンド お客様の好みで、濃さ、味わい  
を変えています！

インスタはこちら↓



# Srazy stand

静岡の駿府城近くにあるおしゃれすぎるカフェ！自家製フルーツドリンクの贅沢な味を是非堪能してみてください！癒しを求めたい方は必見です！



〒420-0856

静岡県静岡市葵区駿府町2-4

☎054-260-9956

OPEN 11:00~17:00

定休日 月・水

学生さん50円引き！  
インスタフォロー&投稿でさらに50円引き！



@SRAZYSTAND



六代目の和菓子

# 松柏堂本店



毎朝作っている焼きたて  
生クリームどら焼きが  
イチオシ！

昔からの静岡名物  
あべ川もち  
お土産としてぜひ買って  
いってください

## 【営業時間】

●水木 10:00~17:00

●金土日 10:00~18:00

【定休日】 月・火

〒420-0839

静岡県静岡市葵区鷹匠2-3-7

TEL.054-252-0095



SHOHAKUDO6

# マイアー Maiar



## お店のこだわり・魅力

- ・店内で勉強できます！
- ・商品が全面的に安いです！
- ・クレープやドリンク、日替わりランチなど商品の種類が豊富です！



## クレープ

クレープも種類豊富で、  
190円から購入できます！

## おすすめ 商品

## ハンバーガー

なんとこのハンバーグ…  
パンは粉から、肉はひき肉を作るところから作っているんです！



## お店の方からひと言

若者の方もぜひ来て、勉強スペースを活用してほしい！

〒420-0839

静岡県静岡市葵区鷹匠2丁目2-5

営業時間9:30~19:00

休業日：月曜日（祝日の場合翌日）

電話番号：054-266-6110（営業電話は固くお断り）



MAIAR.INFO

フェアトレードショップ

# Teebom



自家焙煎珈琲  
オーガニックセイロン紅茶  
生活雑貨・服飾雑貨 など  
フェアトレードの商品を幅広く  
取り扱う専門店



## フェアトレードとは？

経済的に弱い立場にある発展途上国の小さな生産者の商品を買いたたきすることなく、労働対価に見合った公正な価格で購入し、かつ継続的に取引すること。これにより、生産者の安定した生活と持続可能な発展に寄与することを目的にしています。



オンラインショップ  
Youtube でも  
情報発信しています！

お店の人から

物を安く買えることを当たり前と思わないでほしい。  
フェアトレードについてもっと知ってほしい。

〒420-0856 静岡県静岡市葵区駿府町1-50

TEL (054)254-7117

営業時間 10:00-19:00

定休日 火曜日

# Cyohachi Coffee

# 長八珈琲店

## 木のぬくもりに包まれた落ち着いたのあるお店

1970年代にブームになったサイフォンを使った昔ながらの淹れ方の珈琲を飲むことができます。



### menu

サイフォンコーヒーとコーヒーに合うデザートはもちろん、サンドウィッチ、パスタ、ワンプレート、ご飯などのお食事もあります。

### interior

元居酒屋ということを活かしており、おしゃれで温かみを感じることができます。2階もあって広い空間となっています。

## 長八珈琲店

〒420-0856 静岡県静岡市葵区駿府町1-32

営業時間 11:30~18:30

定休日月曜日、火曜日

TEL 054-659-1076







お花とセットで飾れる  
様々な雑貨もあります。  
入りやすく親しみのある  
お店になっており、  
一本からでも気軽に  
お選び頂けます。



# flora45

鷹匠本店

〒420-0839 静岡市葵区鷹匠1-4-5  
TEL 054-252-0086  
FAX 054-252-1562

バルシェ店

TEL 054-275-2275  
FAX 054-275-2276



定休日: 毎週火曜日  
営業時間: 9:00~18:00  
Instagram: flora\_45h



常時150~200種類



地下にも倉庫があり、  
花の品揃えが豊富です。



# KIRKEKAFE BAKERI シリケカフェ 北街道店



北欧、ノルウェーで修行した  
本場の北欧パンはこちらで買  
えます！  
全粒粉や種がたっぷり入って  
いるので健康的なパンです！  
フェアトレード雑貨やオーガ  
ニック紅茶などのセレクト雑  
貨等も販売中です！  
ノルウェーで人気のワッフル  
も提供しています。詳しくは  
インスタをご覧ください。

〒420-0856

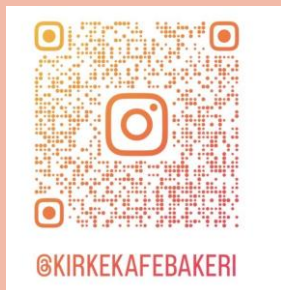
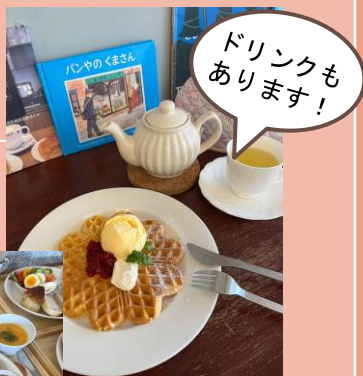
静岡県静岡市葵区駿府町1-43

TEL. 080-4843-4309

営業日/水・木・金・土曜日

営業時間/10:00~17:00

お店の人から地域へ  
のメッセージ  
「人と人が繋がる  
きっかけを作りた  
い。」という思いで  
いろいろなイベント  
を開催しています。  
悩みを話し合えたり、  
趣味の合う友達がで  
きるそうです。  
大好きな北街道商店  
街に沢山の人が来て  
くれたら嬉しいです。



ネット販売もやっています↓  
<https://www.kirkekafebakeri.com/>

# そば処 するがや

そば処 するがや



おすすめは日本蕎麦。  
添加物を一切使っていないため、蕎麦本来のおいしさを味わうことができます。

〒420-0839

静岡県静岡市葵区鷹匠1丁目4-4

TEL 054-252-5810

営業時間 11:00-19:30

# Putari



〒420-0856

静岡市葵区駿府町1-21 2

F

TEL 054-273-3133

Time 9:00-18:00



お客様1人1人の  
ニーズに合わせ、  
十人十色の幸せを  
提供してくれます。

皆様のご来店  
お待ちしております。





# トロワ Cafe Trois



去年の6月にオープン!!

ゆったりくつろげる  
おしゃれな空間



数量限定のトロワランチの他に、  
種類豊富なケーキやパン  
ビールサーバーも!



とっても可愛いアイシングクッキー  
予約販売中

レキシア鷹匠の施設の方  
が働いています!

〒420-0839  
静岡市葵区鷹匠1丁目3-3  
レキシア鷹匠1階

TEL 054-270-7071

営業時間 火~土  
(祝日・お盆・年末年始を除く)  
10:00~17:00



CAFE\_TROIS

# しずおかのひみつ

ひとつの本棚に54人の世界が広がっている  
「みんなの図書館」

静岡ならではの雑貨を取り扱うおみやげ屋  
人とのかかわりを大切にするカフェスペース  
それぞれの目的にそれぞれの過ごし方を  
お楽しみください。



月・火 10:00-19:00  
木・金・土 10:00-16:00  
定休日 水・日・祝

Instagram @shizuokanohimitsu

静岡県静岡市葵区駿府町1-21新駿府ビル1階

製作

常葉大学 ミズオチ交流会

instagram mizuochikoryu

X @tokoha\_mizuochi



協力



株式会社フェイス

HP <https://faithad.jp/>

御前崎事務所 〒437-1612  
静岡県御前崎市  
池新田5506-1  
TEL:0537-85-3333  
FAX:0537-85-3309

駿府事務所 〒420-0856  
静岡市葵区駿府町1-26  
若葉第二ビル2号  
TEL:054-204-7777  
FAX:054-204-7770

# 静岡北街道商店街

HP <https://kitakaido.jp/>

## Kitakai Street Supporter

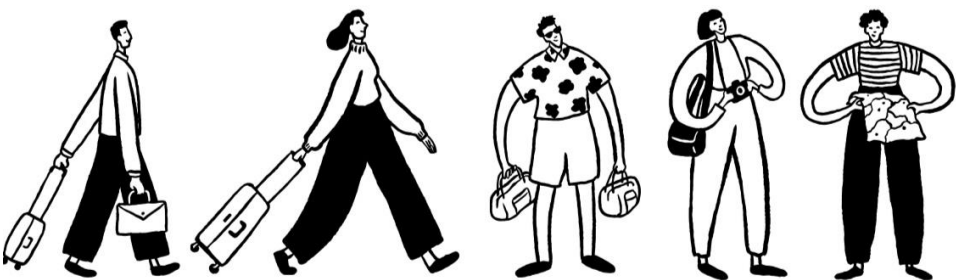


このパンフレットのデジタル版  
を「きたかいストリートWEB」  
に掲載しています。

北街道

検索





常葉大学ミズオチ交流会 **Instagram**

フォローお願いします！！



MIZUOCHIKORYU

